

Maîtrise d'ouvrage




Ministère chargé des Transports  
Direction Générale de l'Aviation Civile  
Service national d'Ingénierie Aéroportuaire

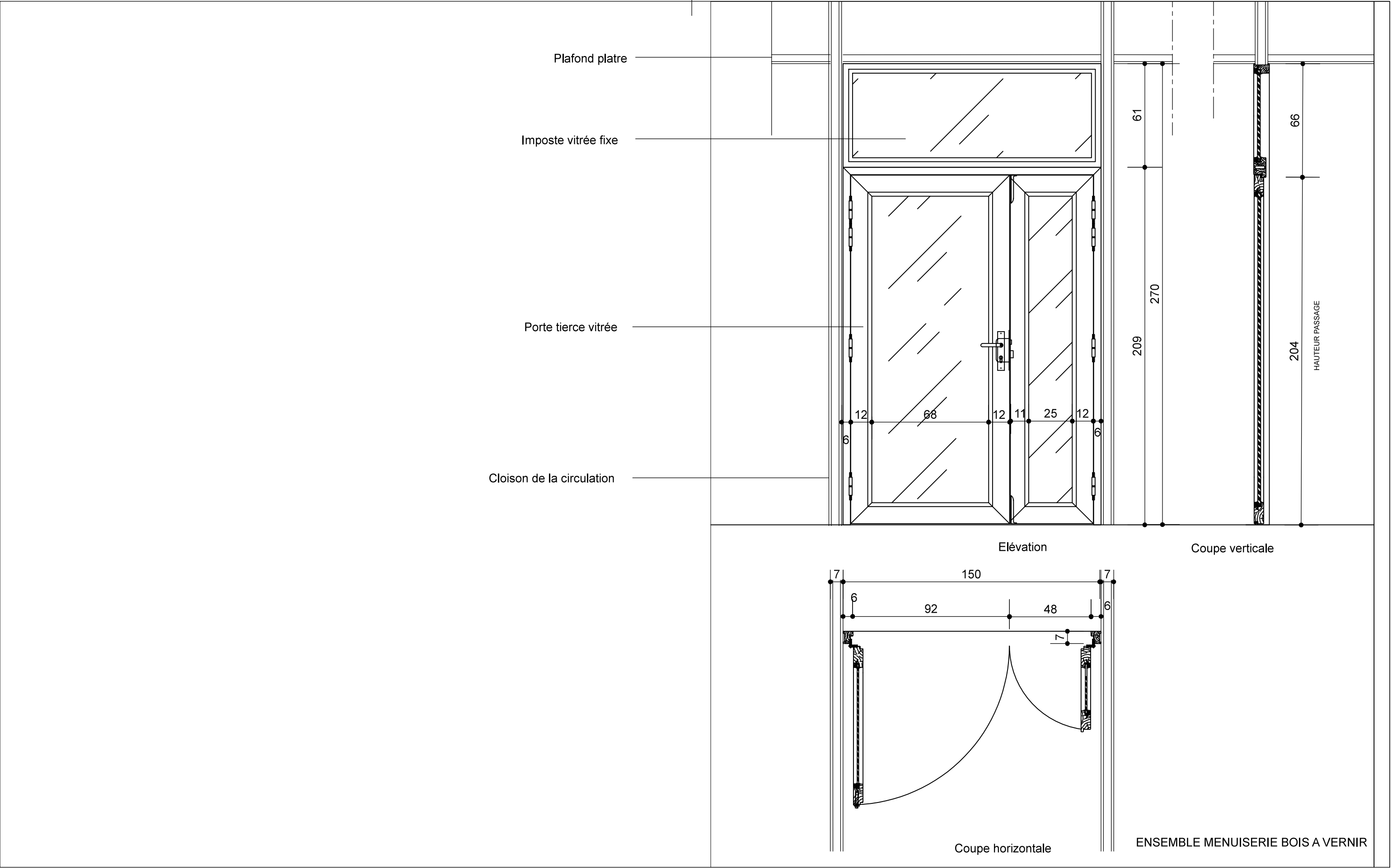
Rénovation et transformation d'espaces tertiaires en « Nouveaux  
Espaces de Travail »  
dans le bâtiment A du SNIA à MERIGNAC

Maîtrise d'œuvre	
	ARCHITECTE : <b>MMAG architecture</b> Alice GIACOMOTTO, Architecte DPLG 1 rue du Bocage, 33 200 BORDEAUX 05 57 88 23 77 <a href="mailto:contact@mmagarchitecture.fr">contact@mmagarchitecture.fr</a>
	BET FLUIDES THERMIQUES :  6 impasse Henry Le Chatelier 33700 Mérignac 05 56 47 31 84 <a href="mailto:mathieu.chamand@socotecsmartsolutions.fr">mathieu.chamand@socotecsmartsolutions.fr</a>
	CONTROLE TECHNIQUE :  APAVE INFRASTRUCTURES ET CONSTRUCTION FRANCE Rue Gay Lussac 33370 Artigues Près Bordeaux
	COORDINATION SPS:  AGENCE DE BORDEAUX 32, Allée de Boutaut CS 80112 33070 BORDEAUX CEDEX

NOTE :	DATE :	MODIFICATION :	DESSINE :	VERIFIE :	APPROU. :
ind A	15/07/2025	Création du dossier			
ind B	05/09/2025	Phase DCE			

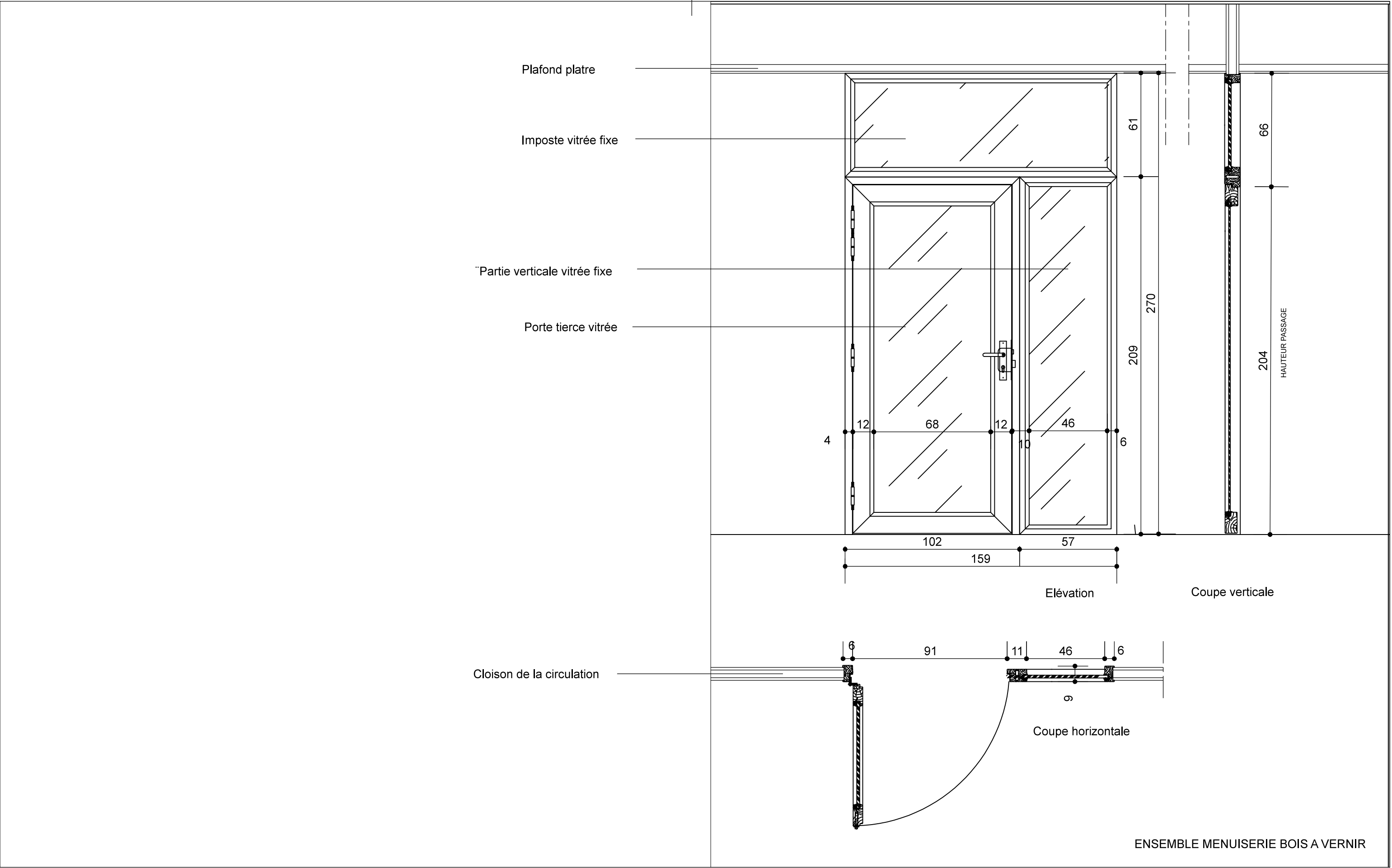
PHASE DCE

CARNET DE DETAIL			DATE : 5 Sept 2025		ECHELLE :	
	24-072	PRO	SNIA MERIGNAC	ARCHI	200	B
EMETTEUR	REF.	PHASE	IDENTIFIANT	LOT	N°	INDICE



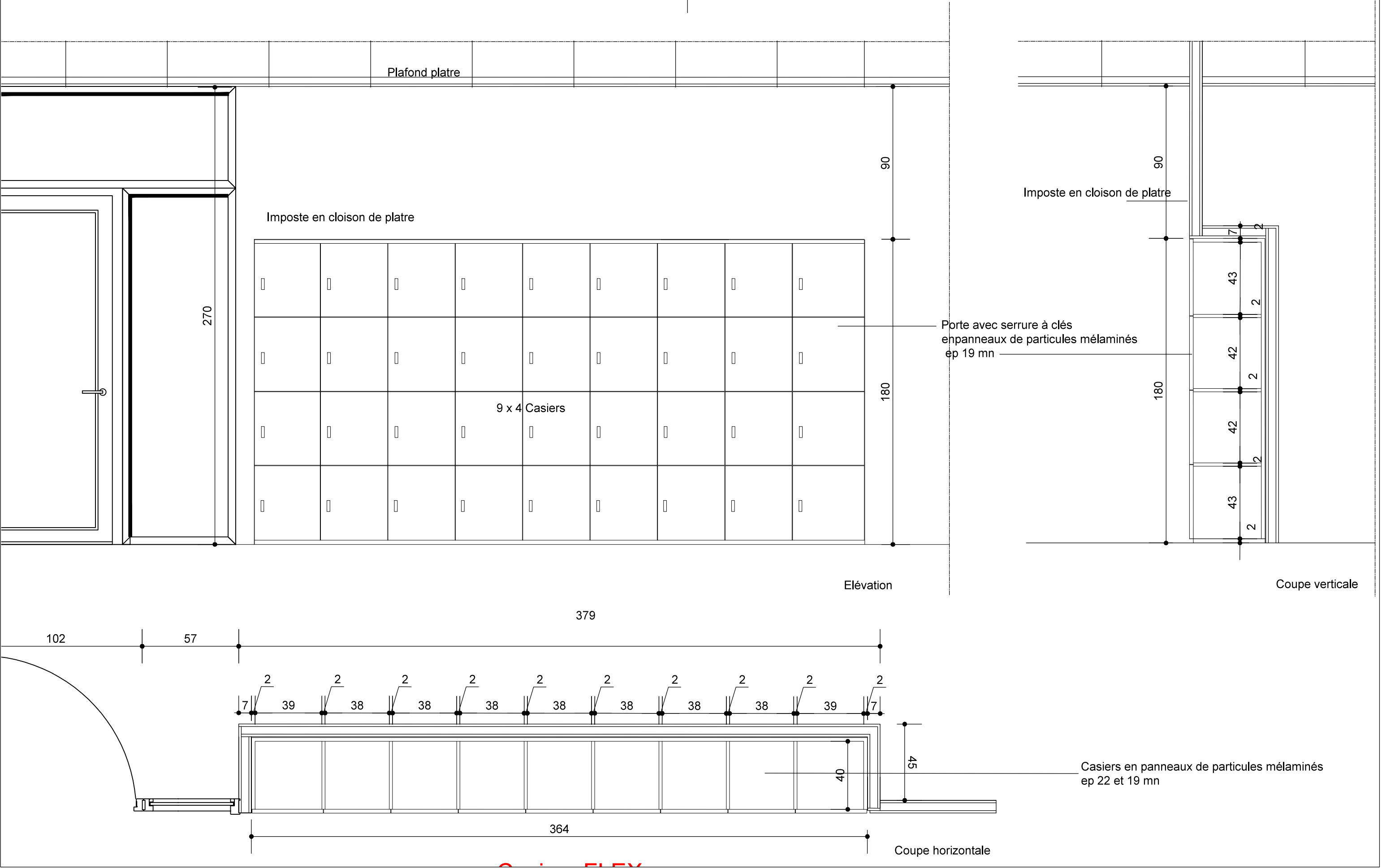
NOTA : Ces plans ne sont pas des plans d'exécution.  
A ne pas se servir sur le chantier.  
Les cotations ou dimensions sont données à titre indicatif et ne valent pas pollicitation.  
L'entrepreneur devra, avant le démarrage des travaux, vérifier toutes les implantations, les cotes, les dessins, les plans des ouvrages existants et à créer, et signaler immédiatement au Maître d'oeuvre les erreurs ou omissions qu'il pourrait découvrir.

DETAIL PORTE TIERCE CIRCULATION				DATE : JUILLET 2025	FORMAT : A3	ECH. : 1/20
MMAG	24-072	PRO	SNIA - MERIGNAC	ARCHI	N° 201	A
EMETTEUR	REF.	PHASE	IDENTIFIANT	LOT	N°	INDICE



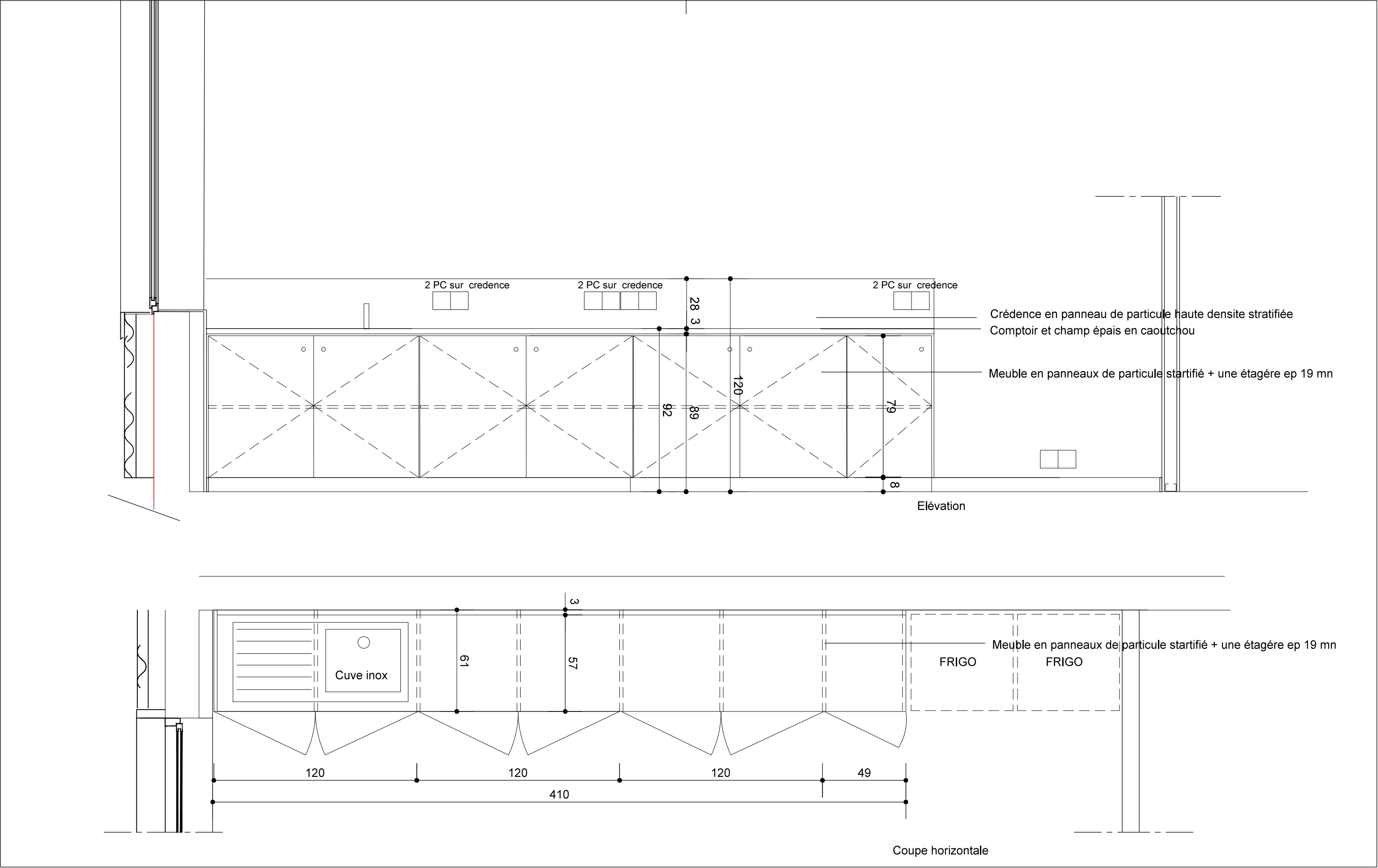
NOTA : Ces plans ne sont pas des plans d'exécution.  
A ne pas se servir sur le chantier.  
Les cotations ou dimensions sont données à titre indicatif et ne valent pas pollicitation.  
L'entrepreneur devra, avant le démarrage des travaux, vérifier toutes les implantations, les cotes, les dessins, les plans des ouvrages existants et à créer, et signaler immédiatement au Maître d'oeuvre les erreurs ou omissions qu'il pourrait découvrir.

DETAIL PORTE BUREAU				DATE : JUILLET 2025	FORMAT : A3	ECH. : 1/20
MMAG	24-072	PRO	SNIA - MERIGNAC	ARCHI	N° 202	A
EMETTEUR	REF.	PHASE	IDENTIFIANT	LOT	N°	INDICE



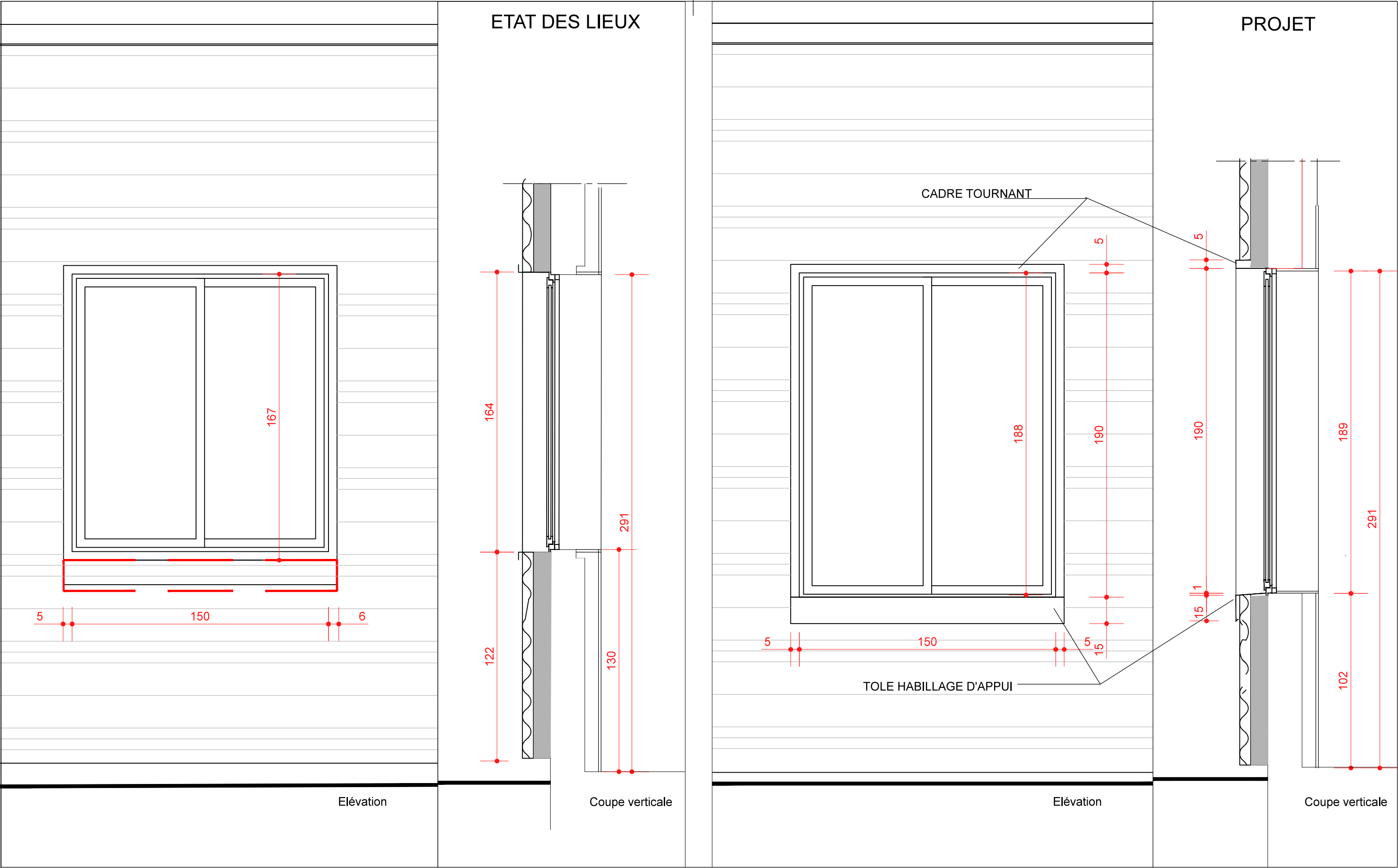
NOTA : Ces plans ne sont pas des plans d'exécution.  
A ne pas se servir sur le chantier.  
Les cotations ou dimensions sont données à titre indicatif et ne valent pas pollicitation.  
L'entrepreneur devra, avant le démarrage des travaux, vérifier toutes les implantations, les cotes, les dessins, les plans des ouvrages existants et à créer, et signaler immédiatement au Maître d'oeuvre les erreurs ou omissions qu'il pourrait découvrir.

DETAIL CASIERS FLEX				DATE : JUILLET 2025	FORMAT : A3	ECH. : 1/20
MMAG	24-072	PRO	SNIA - MERIGNAC	ARCHI	N° 203	A
EMETTEUR	REF.	PHASE	IDENTIFIANT	LOT	N°	INDICE



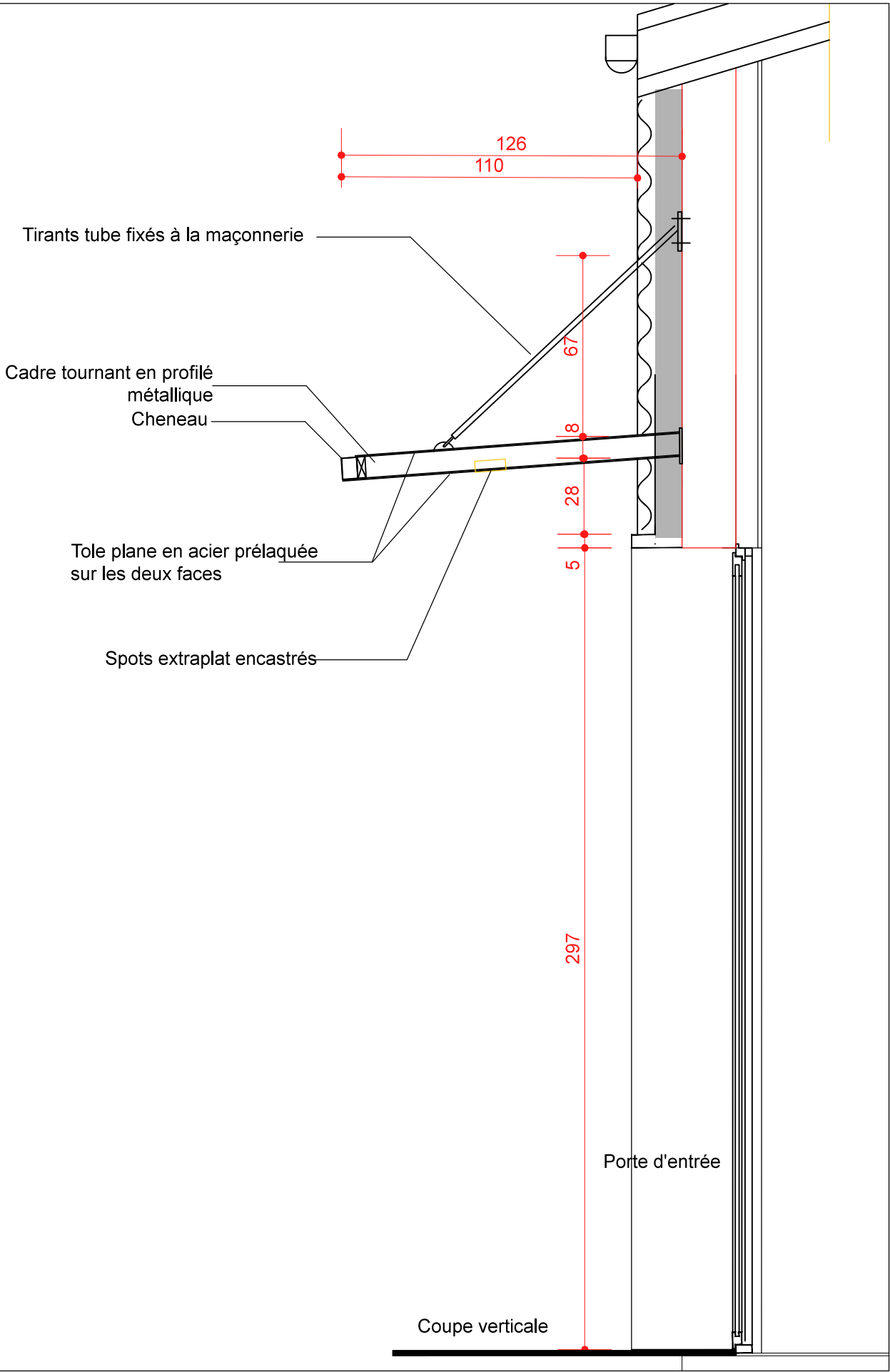
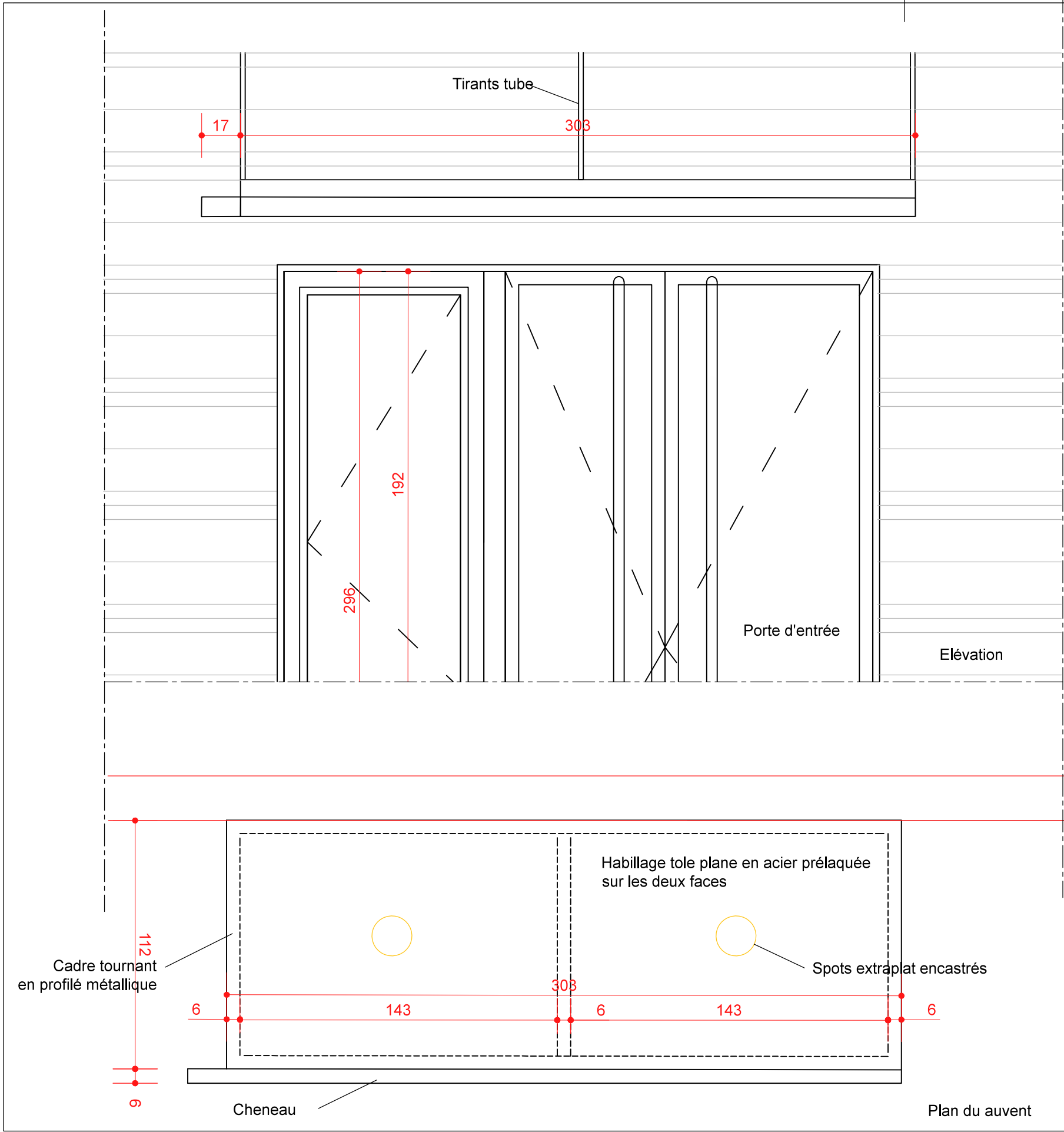
NOTA : Ces plans ne sont pas des plans d'exécution.  
A ne pas se servir sur le chantier.  
Les cotations ou dimensions sont données à titre indicatif et ne valent pas pollicitation.  
L'entrepreneur devra, avant le démarrage des travaux, vérifier toutes les implantations, les cotes, les dessins, les plans des ouvrages existants et à créer, et signaler immédiatement au Maître d'oeuvre les erreurs ou omissions qu'il pourrait découvrir.

DETAIL COMPTOIR CAFETERIA				DATE : SEPT 2025	FORMAT : A3	ECH. : 1/20
MMAG	24-072	PRO	SNIA - MERIGNAC	ARCHI	N° 204	B
EMETTEUR	REF.	PHASE	IDENTIFIANT	LOT	N°	INDICE



NOTA : Ces plans ne sont pas des plans d'exécution.  
A ne pas se servir sur le chantier.  
Les cotations ou dimensions sont données à titre indicatif et ne valent pas pollicitation.  
L'entrepreneur devra, avant le démarrage des travaux, vérifier toutes les implantations, les cotes, les dessins, les plans des ouvrages existants et à créer, et signaler immédiatement au Maître d'oeuvre les erreurs ou omissions qu'il pourrait découvrir.

DETAIL FENETRE				DATE :	FORMAT :	ECH. :
				JUILLET 2025	A3	1/20
MMAG	24-072	PRO	SNIA - MERIGNAC	ARCHI	N° 205	A
EMETTEUR	REF.	PHASE	IDENTIFIANT	LOT	N°	INDICE



NOTA : Ces plans ne sont pas des plans d'exécution.  
A ne pas se servir sur le chantier.  
Les cotations ou dimensions sont données à titre indicatif et ne valent pas pollicitation.  
L'entrepreneur devra, avant le démarrage des travaux, vérifier toutes les implantations, les cotes, les dessins, les plans des ouvrages existants et à créer, et signaler immédiatement au Maître d'oeuvre les erreurs ou omissions qu'il pourrait découvrir.

DETAIL AUVENT SUR ENTREE				DATE : SEPT 2025	FORMAT : A3	ECH. : 1/20
MMAG	24-072	PRO	SNIA - MERIGNAC	ARCHI	N° 206	A
EMETTEUR	REF.	PHASE	IDENTIFIANT	LOT	N°	INDICE